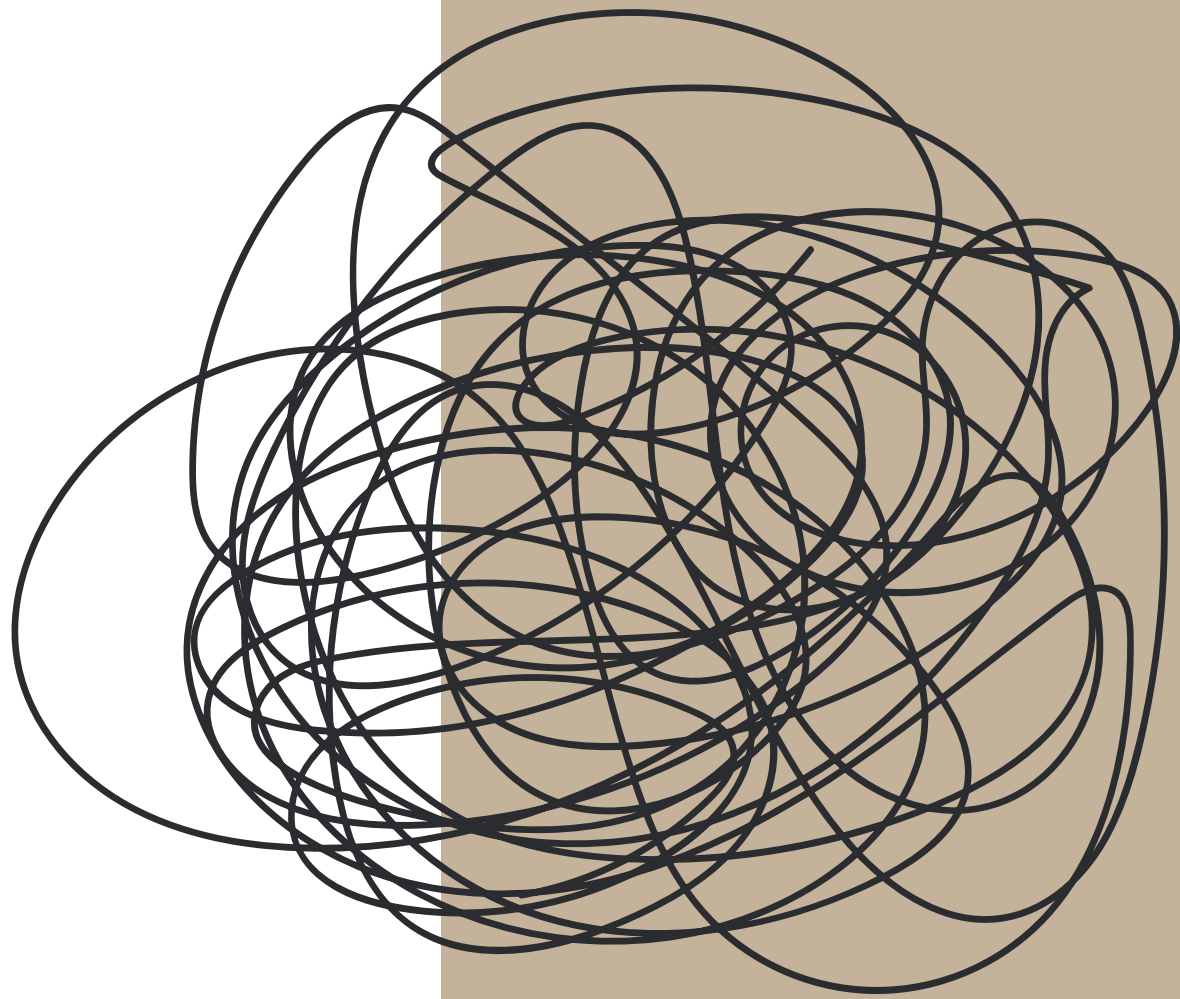


**Teatro
Principal**



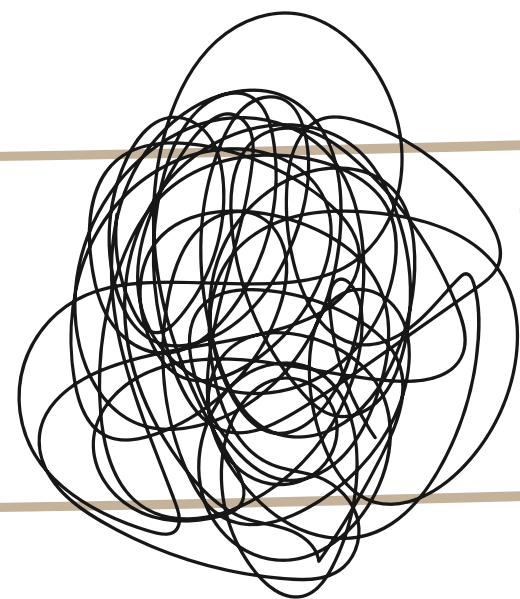
Teatre SANS

CONVOCATÒRIA
RESIDÈNCIES ARTÍSTIQUES
TEATRE PRINCIPAL 2024-2025
ALTEATRE SANS

RESIDÈNCIES ARTÍSTIQUES TEATRE PRINCIPAL 2024-2025 AL TEATRE SANS

DESTINADES A LA INVESTIGACIÓ I A LA CREACIÓ
TEATRAL AMB PERFECCIONAMENT TÈCNIC

Aquest projecte té com a finalitat donar suport a artistes o col·lectius artístics que vulguin desenvolupar un projecte d'investigació o de creació dins l'àmbit de les arts escèniques a nivell de perfeccionament tècnic.



CONVOCATÒRIA DE 6 RESIDÈNCIES
DURADA MÍNIMA DE 3 SETMANES
AJUT ECONÒMIC DE 1500€



PROGRAMA

El programa pretén oferir als artistes espai, temps i recursos tècnics i humans per desenvolupar una activitat de creació provocant un intercanvi entre els creadors, el centre i l'entorn.



QUI ES POT PRESENTAR?

Es podran presentar persones físiques o jurídiques (individuals o col·lectives), majors de 18 anys amb propostes d'investigació, creació i perfeccionament tècnic que siguin preferiblement creadors/creadores/artistes/col·lectius de les Illes Balears.

QUÈ



ESPAI DE TREBALL

Sala Teatre Sans amb equipament tècnic.
Sala Petita amb equipament tècnic. Porxos.
Espai de feina d'oficina i taller
(segons demanda)

TEMPS

Mínim tres setmanes continuades o no.
Dates i horaris a convenir amb les residències.

ACOMPANYAMENT I ASSESSORAMENT

Es posa a la disposició dels residents
assessorament artístic, de producció, i de
perfeccionament tècnic i acompanyament en
la construcció d'escenografia, utillatge,
vestuari i material de difusió.

DIFUSIÓ DEL PROJECTE

Pels canals de comunicació del Teatre
Sans i del Teatre Principal

DOTACIÓ ECONÒMICA

1500€

PRESENTACIÓ PÚBLICA

Possibilitat de presentar l'obra dins la
programació del Teatre Sans

**ACCÉS PRIORITARI A LES
ACTIVITATS DEL TEATRE SANS
I LES QUE OFEREIX EL TEATRE
PRINCIPAL ALS COL·LABORADORS**

S'OFEREIX?

- Les residències es duran a terme durant l'any 2025.
- Es seleccionaran **6 residències**:
 - **3 residències** que es faran de **gener a març**.
 - **3 residències** que es faran d'**abril a desembre**.
- Les residències tendran una durada total mínima de tres setmanes (continuades o no).
- Els horaris seran pactats prèviament i podran fer servir la sala petita, sales d'assaig i les instal·lacions de tallers, aules i oficina prèvia planificació i una setmana la sala gran del Teatre Sans amb la seva dotació tècnica.



TEMPORALITZACIÓ

QUÈ S'EXIGEIX?

SESSIÓ OBERTA

PER TAL D'APROPAR ELS PROCESSOS CREATIUS A L'ENTORN, AL PÚBLIC ALS ALTRES CREADORS I A L'ESCOLA DEMANAM ALS CREADORS UNA SESSIÓ OBERTA EN EL FORMAT QUE PENSIN QUE ÉS MÉS ADIENT (PREESTRENA AMB COL·LOQUI, TALLER, SESSIÓ OBERTA DE TREBALL, ETC.) QUE SERÀ PACTAT ENTRE EL TEATRE I EL CREADOR/S.

ÚS RESPONSABLE

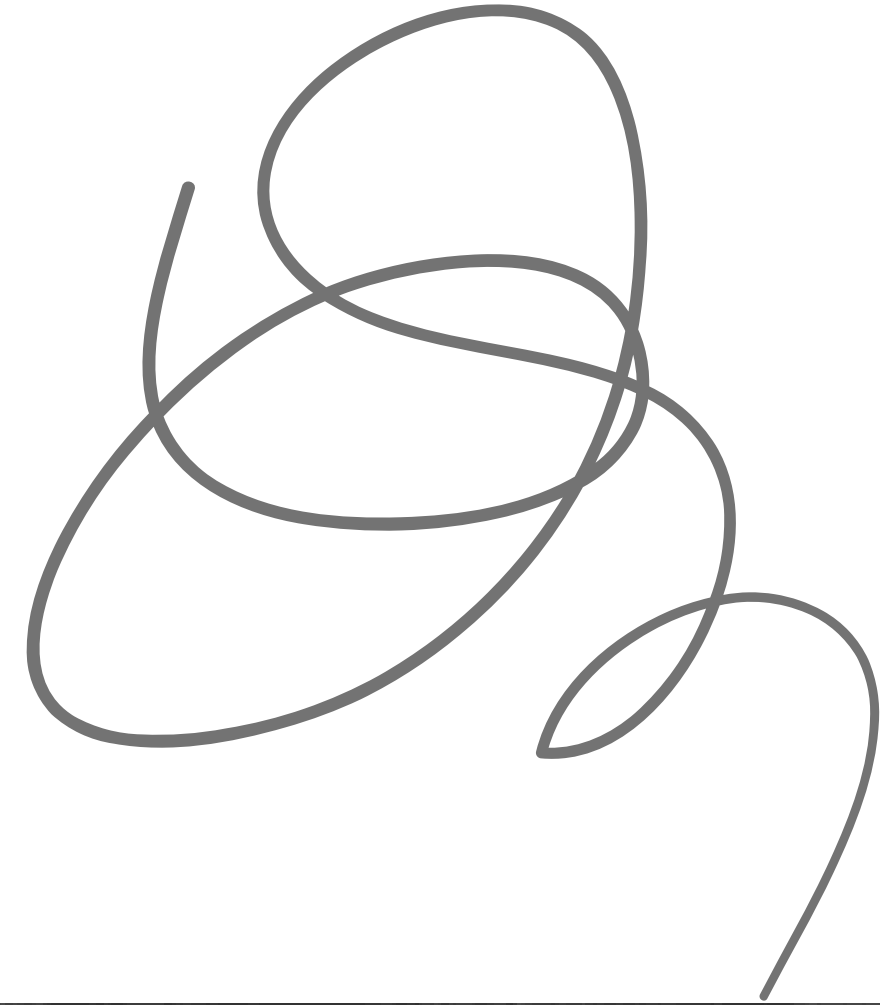
DE LES INSTAL·LACIONS, DEL MATERIAL I DELS RECURSOS EN GENERAL.

LOGOTIPS

AFEGIR EL LOGOTIP DEL TEATRE SANS I DEL TEATRE PRINCIPAL DE PALMA EN EL MATERIAL DE DIFUSIÓ.

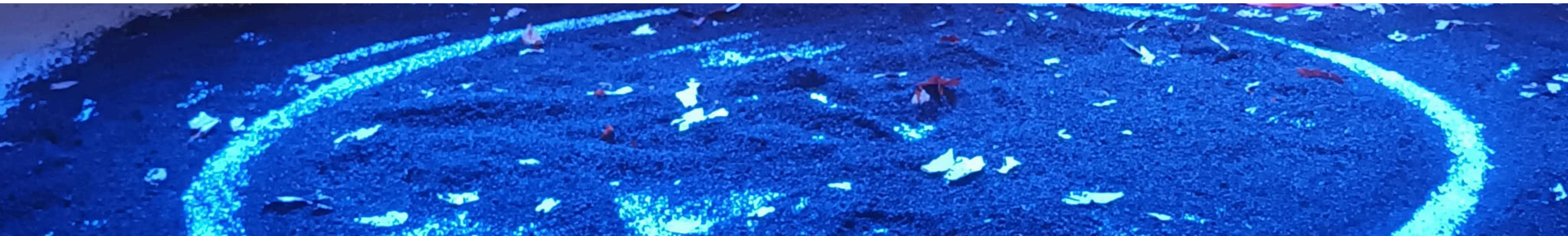
SIGNATURA CONVENI

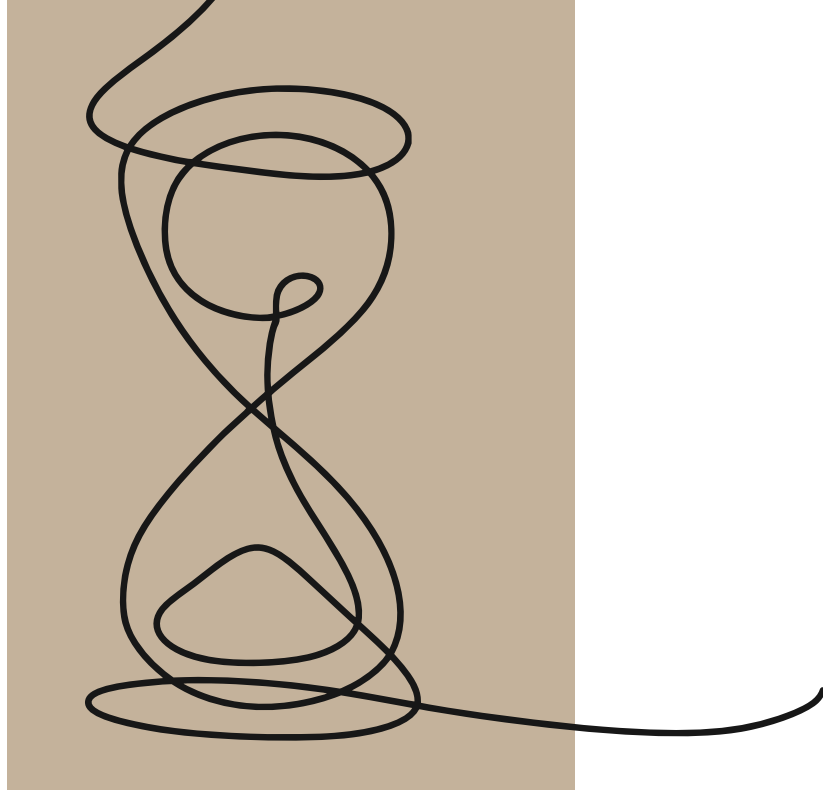
LA FIRMA D'UN CONVENI QUE REGULARÀ ELS TERMES DE LA CESSIÓ DE L'ESPAI I ELS COMPROMISOS DE LA RESIDÈNCIA.



PRESENTACIÓ DE PROPOSTES

- S'ha d'emplenar el següent formulari que trobareu a la web
- Enviar per correu electrònic a teatresans@studizeroteatre.com (a l'assumpte s'indicarà "Sol·licitud de Residència de perfeccionament tècnic Teatre Principal – Teatre Sans i el nom del sol·licitant") la següent documentació:
 - Carta de motivació
 - Descripció de la proposta, breu resum del projecte artístic i del punt del procés en què es troba.
 - Currículum de la companyia / artistes integrants
 - Descripció de les necessitats tècniques i altres necessitats
 - Temporalització i aproximació del calendari (proposta de dates i horaris, i durada prevista)
 - Participants de la companyia durant la residència.
 - Proposta de presentació pública del procés creatiu (preestrena amb col·loqui, taller, sessió oberta de treball, assaig obert, etc.).
 - Document que certifiqui l'autorització de l'autor si escau.





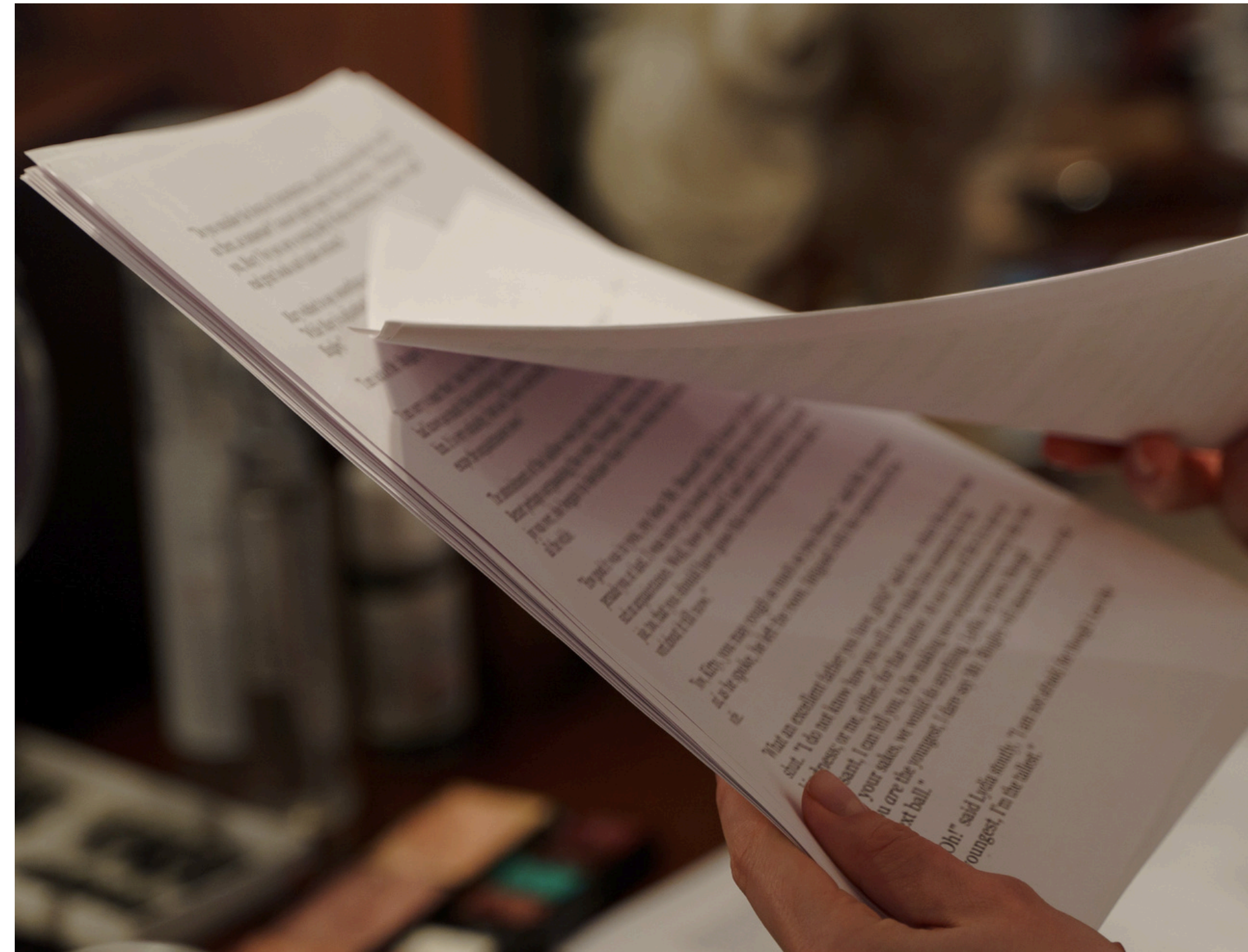
PROCÉS DE SELECCIÓ I RESOLUCIÓ DE LA CONVOCATÒRIA

Les candidatures seran valorades per una comissió mixta del Teatre Sans i del Teatre Principal de Palma.

Els projectes seleccionats en aquesta convocatòria es donaran a conèixer el 15 de gener de 2025. La decisió es comunicarà a tots els participants i es publicarà a la pàgina web i a les xarxes socials del Teatre Sans i del Teatre Principal.

TERMINI PRESENTACIÓ

FINS EL DIA 30 DE DESEMBRE DE 2024 A LES 24 H



CONTACTAU

Qualsevol dubte es pot consultar
telefònicament al 971 72 71 66
De dilluns a divendres de 10h a 14h
o al correu electrònic

WEB
www.estudizeroteatre.com

EMAIL
teatresans@studizeroteatre.com

TELÈFON
971 72 71 66

