

ESPECTACLE : EL GRAN MANICOMI  
 COMPANYIA : ESCTUDI ZERO TEATRE

TÈCNICS : JAUME MIRALLES I JOAN BORRÀS



RETALL

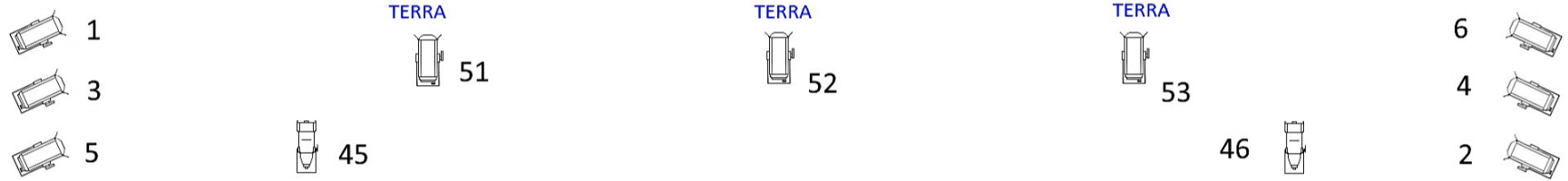
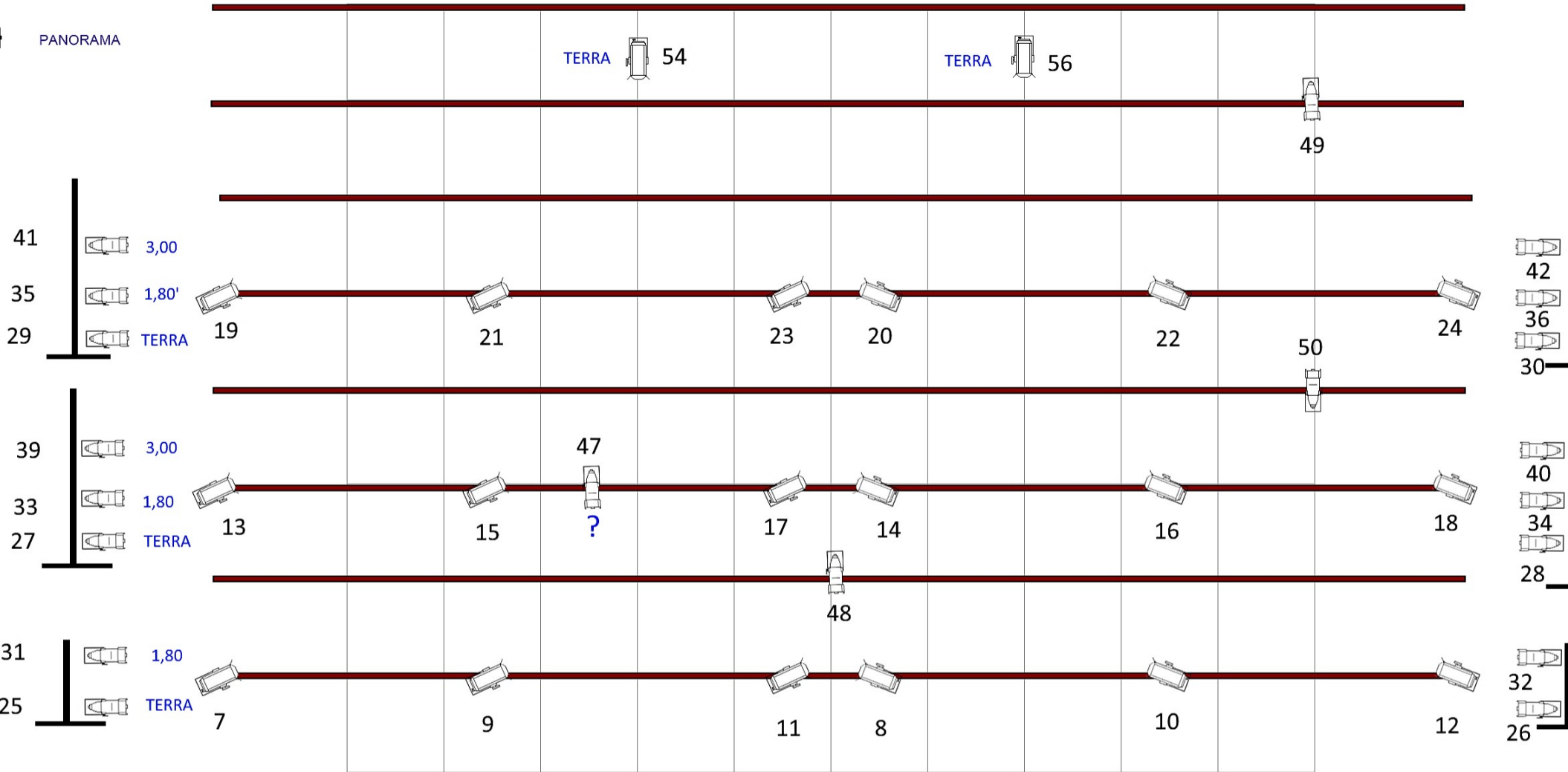


P.C.



PANORAMA

61 62 63 61 62 63 61 62 63 61 62 63 61 62 63 61 62 63 61 62 63 61 62 63



## FITXA TÈCNICA EL GRAN MANICOMI

### ESPAI ESCÈNIC

	IDEAL	MINIM
AMPLADA	12 M	10 M
PROFUNDITAT	10 M	8 M
ALÇADA	6 M	5 M

CAMERA NEGRA 4 CAMESSES PER BANDA

CICLORAMA 12 X 6

CARRERS 3 PER BANDA

### EQUIPAMENT LLUM

29 PC 1 KW  
21 RETALLS 750 W  
24 PANORAMES 1 KW

### EQUIPAMENT DE SO

TAULA DIGITAL MINIM 12 CANALS  
P.A. ADECUADA A L'ESPAI  
2 MONITORS ESCENARI  
1 MONITOR MUSICS  
2 D.I.  
2 MICROS DE MA INALAMBRICS  
2 PEUS MICRO  
6 INALAMBRICS DE DIADEMA

VIDEO PROJECTOR 6000 LUMENS

MUNTATGE LLUMS 5 HORES  
ENFOCAMENT I AJUST 2,50 HORES  
AJUSTAMENT VIDEO 1,50 HORES

DESCÀRREGA 30 MINUTS  
MUNTATGE ESCENOGRAFIA 30 MINUTS